

DH-70 / DH-90 電磁門吸



DH-70

DH-90

- 12V/24V雙電壓可調設計。
- 斷電開型安全電鎖採用防火材質用料。
- 吸附板能做輕微擺動，使吸附板與電磁吸附面做緊密無縫隙之吸合，以達到最大之吸力。
- 內設有防殘磁設計，當電磁門扣斷電時，吸附面馬上無吸力。

產品規格

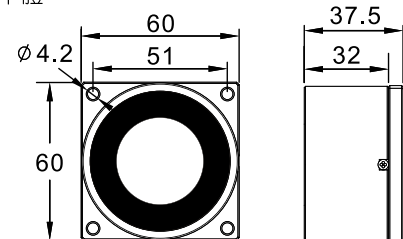
	DH-70	DH-90
工作電壓	DC12V / DC24V ±15%	
消耗電流	300mA@12V 150mA@24V	200mA@12V 100mA@24V
防水係數	IP65	
最大吸力	140kg (260磅) 以上	280kg (520磅) 以上
重量	1.2kg	2.5kg
工作溫度	-20 ~ 70°C	

尺寸圖

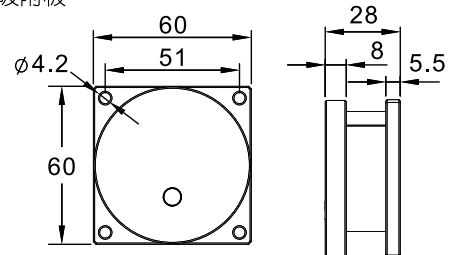
單位: mm

DH-70

本體

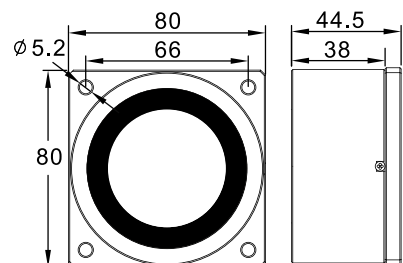


吸附板

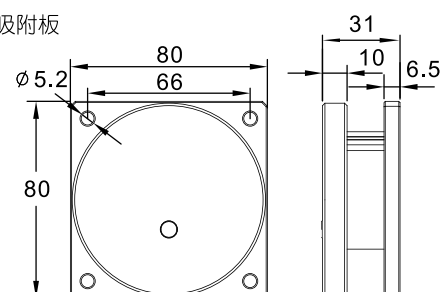


DH-90

本體

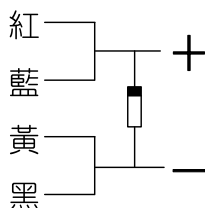


吸附板

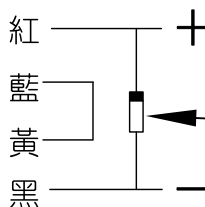


接線說明

12V



24V



接控制主機時可加接二極體，以防止斷電時導致CPU當機。