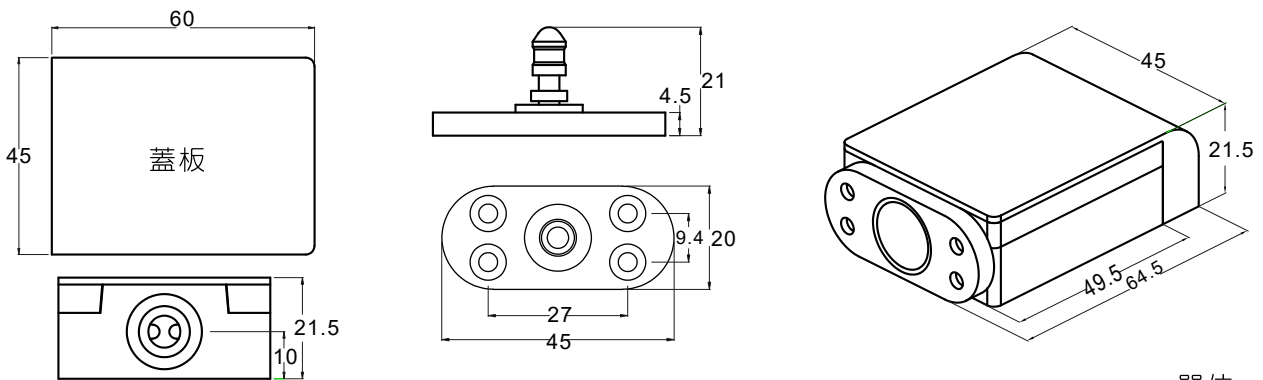


CL-50 櫥櫃鎖使用說明書

※特性

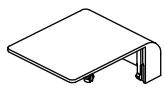
1. 安裝方便，體積輕小，適用於抽屜、櫥櫃、置物櫃等等。
2. 斷電鎖開或送電開鎖兩用，轉換簡單，可依環境需求調整。
3. 具有門位狀態輸出，可用於偵測門的位置(開門或關門)。
4. 兩種安裝方向，可依環境自行選擇適合的安裝方式。
5. DC12V / DC24V 雙電壓設計，可自行調整。

※尺寸

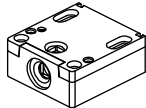


單位 : mm

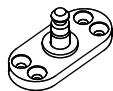
※安裝配件



X1



X1



X1

(金屬)



X1

M3.5X30



X4

M3.5X16



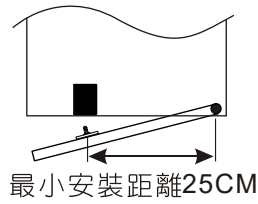
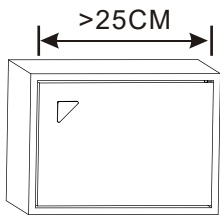
X4

※產品規格

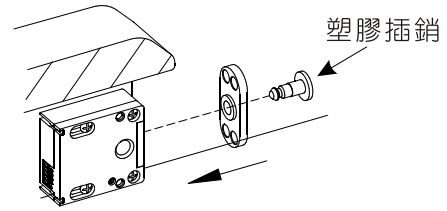
項目	型號	CL-50	備註
工作電壓		DC 12V/DC 24V	± 15%
消耗電流		200mA@12VDC	± 15%
		100mA@24VDC	± 15%
適用門扇寬度		需大於25CM	
門位狀態偵測輸出		一組門位偵測輸出(COM/NO/NC)	
適用範圍		信箱、抽屜、小櫃子	
承受最大拉力		100Kg(220磅)	
鎖體工作溫度		約 70°C (室溫30度，濕度85%Rh max.)	
保固期		一年	
重量		110g	

※安裝前注意事項

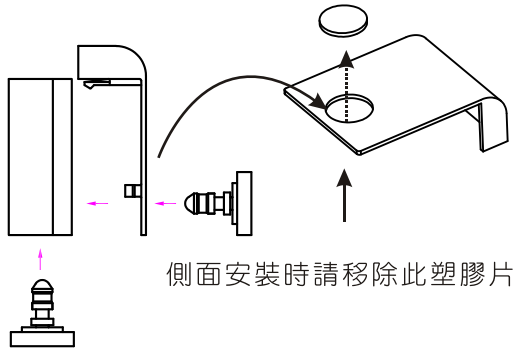
1. 門寬必須大於25CM才能安裝



2. 使用塑膠插銷定位避免測試過程中被鎖住 (CL-50出廠預設狀態為送電開鎖)



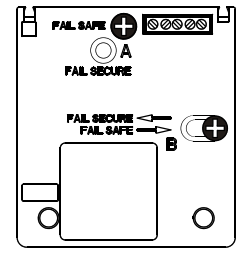
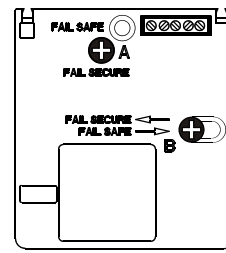
3. 兩種安裝方向



4. 調整電鎖模式

◎送電開鎖(出廠預設值)

◎斷電開鎖



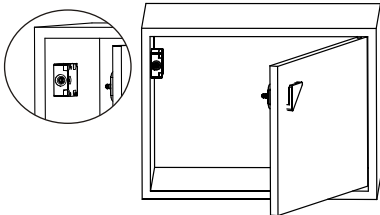
注意：調整時請卸下A螺絲，但B螺絲放鬆即可，不可拆下來，以免螺絲孔與外殼孔位對不上。

切換為斷電開鎖步驟：

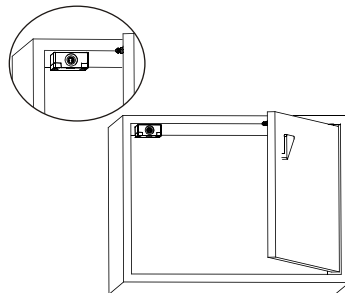
1. 卸下A放鬆B
2. 將B往右邊移,讓A的螺絲孔出現在正確位置
3. 鎖緊A螺絲後再鎖緊B螺絲

※安裝範例圖

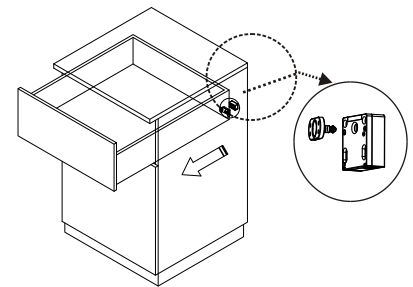
安裝於側邊



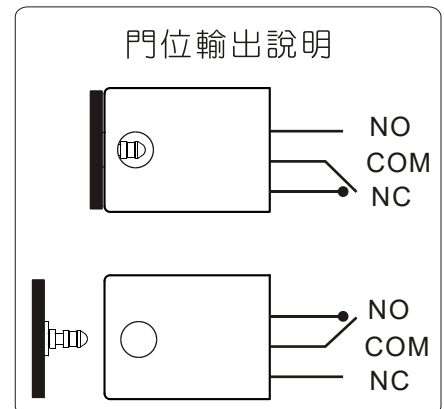
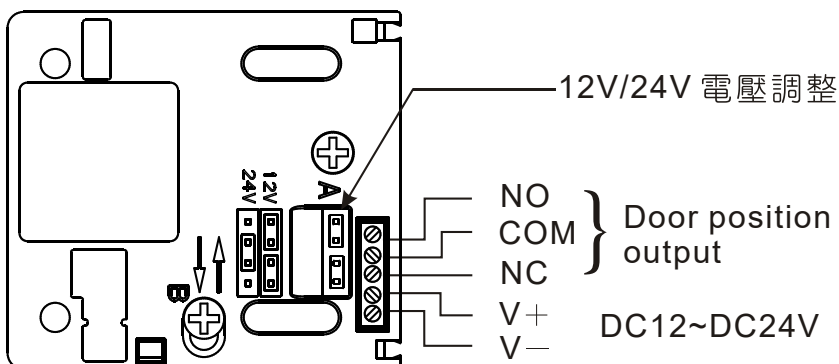
安裝於上方



安裝於抽屜

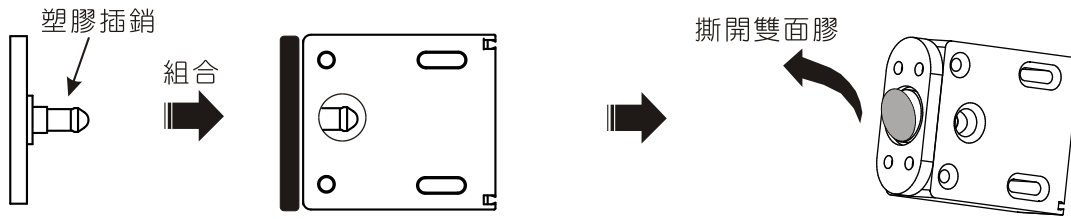


※接點說明

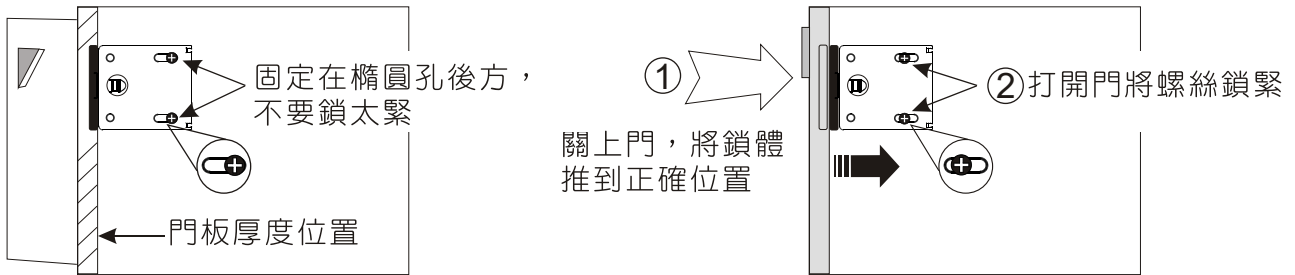


※安裝步驟

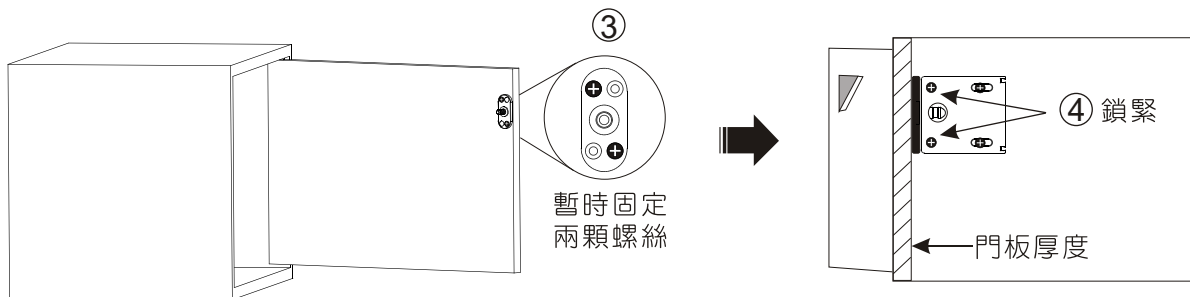
1. 依輸入電壓(12V或24V)調整正確的JUMPER位置,請參考P2(接點說明)。
2. 依需求調整鎖的型態(斷電開/送電開),請參考P2(安裝前注意事項)。
3. 將電源線接上,若需門位偵測輸出也請同時接受請參考P2(接點說明)。
4. 將塑膠插銷與插銷板組合並插入鎖體然後撕開雙面膠如圖所示。



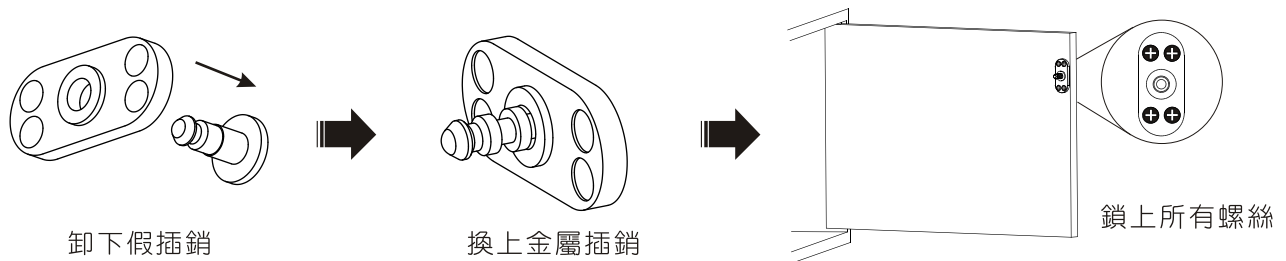
5. 確認門板/抽屜關上後的大約位置,然後用螺絲固定鎖體的橢圓孔(如圖所示)但不要鎖太緊,要讓鎖體還可稍微移動,將門板/抽屜關上,施力將鎖體推至正確位置,如圖示。



6. 拉開門板/抽屜, 插銷板便會黏在正確位置, 確認位置後暫時固定兩顆螺絲, 鎖體的所有螺絲也請鎖緊。



7. 重複開關門/抽屜確認無誤後, 卸下假插銷, 換上金屬插銷, 並將所有的螺絲鎖上。



8. 蓋上保護蓋

